

CABINET  
SPENDERFAMILIE

**FILL-RITE®**



**LEGENDÄRE QUALITÄT.**

**FILL-RITE®-KABINETTMESSGERÄTE**

**ÜBERLEGENE LEISTUNG.**

PRODUKTBROSCHÜRE ZUR SCHRANKENTNAHME

**GR**  
GORMAN-RUPP  
COMPANY

# KABINETT-SPENDER

Die Schrankzähler von Fill-Rite bieten eine Kraftstoffabgabe-Lösung für praktisch jede Anwendung. Das Fill-Rite® Erbe der robusten Langlebigkeit und der Stolz auf die Verarbeitung sind in dieser Produktlinie deutlich zu erkennen.

Der **FR902DPU** integriert den digitalen Zähler 900CDP für Anwendungen, die eine elektronische Impulsfunktion benötigen. Dieses Modell ist eine ausgezeichnete Wahl für Kraftstoffmanagementsysteme.

Der **FR102PHU** bietet eine saubere, einfache Fernschaltung für eine Pumpe, eine praktische Schlauchaufbewahrung und eine robuste Zapfpistole.



FR902DPU\*

FR102PHU

\*Sockelbausatz (KITPD) separat erhältlich

## MERKMALE UND ANDERE VORTEILE

- Modulare Komponenten für flexible Installationsmöglichkeiten
- Einfache Upgrades von reinem Sockel zu Wand- oder Tankmontage
- Geeichte Modelle (Einhaltung der Fehlergrenze) erhältlich
- Plug-and-Play-Elektronik
- Einfacher Anschluss an FMS
- Zählermodelle mit Sicherheitsbarriere
- Remote-Zähler
- Retro-Design
- Dauerhafte Pulverlackbeschichtung bietet besseren Witterungsschutz für Pumpe und Zähler
- Integrierter Hammerableiter
- Große Auswahl an Zubehörteilen für die Zapfsäule

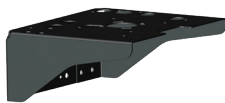
LEGENDÄRE QUALITÄT. ÜBERLEGENE LEISTUNG.

## PRODUKTSPEZIFIKATIONEN

	FR102PHU	FR902DPU*
<b>BESCHREIBUNG</b>	Ferngesteuerte Pedestal-Düsenhaken	900CDP Kabinett
<b>DURCHFLUSS</b>	Abhängig von Pumpe und Düse	Bis zu 40 GPM/151 LPM
<b>DRUCK</b>	50 psi/3,4 bar	50 psi/3,4 bar
<b>STROMVERSORGUNG</b>	115/230V Eingang	115/230V Eingang
<b>PUMPE</b>	Nein	Nein
<b>ZÄHLER</b>	Nein	900CDP Nutationsscheibe
<b>EINLASS</b>	1 ZOLL NPT	2 ZOLL NPT
<b>AUSLASS</b>	1 ZOLL NPT	1 ZOLL NPT
<b>HAMMERABLEITER</b>	Nein	Eingeschlossen
<b>ELEKTRONIK</b>	Nein	4-stelliges 900CDP Messgerät
<b>SICHERHEITSMAGNETSCHALTER</b>	Eingeschlossen	Eingeschlossen
<b>WIEDERHOLBARKEIT</b>	N/A	+/-0,25%
<b>LINEARITÄT/GENAUIGKEIT</b>	N/A	+/-1,25%
<b>KALIBRIERUNG VOR ORT</b>	N/A	Ja
<b>ZAPFVENTILHALTERUNG</b>	Norm	Standard/Universal bei UL-Version
<b>UL/cUL</b>	Ja	Ja

\*Die optionale Wandhalterung (KITMB) oder der Sockelkit (KITPD) sind separat erhältlich.

### OPTIONALES ZUBEHÖR:



Wandmontage-Halterung  
(KITMB)



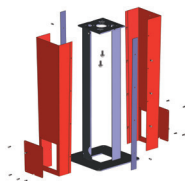
Zapfventil mit extrem  
hohem Durchfluss  
(N100DAU13)



1 Zoll x 20 Fuß Schlauch  
(FRH10020)



Digitaler  
Durchflusszähler  
(900CD)



Sockelmontagesatz  
(KITPD)  
(mit FR102PH mitgeliefert)



Aufschraubbarer  
1-Zoll-Filterkopf  
(700ACCF7017)



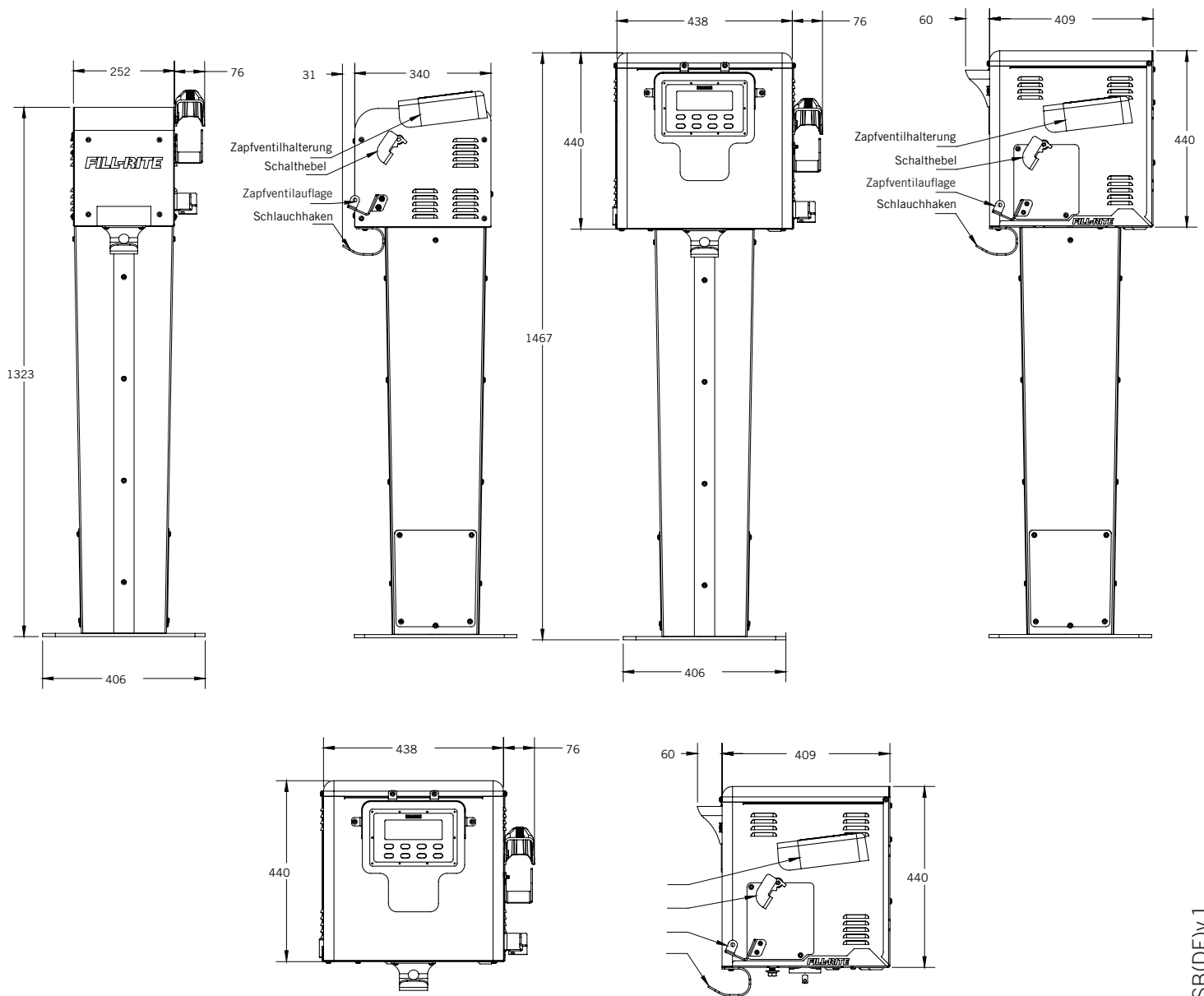
30-µm-Teilchenfilter  
(F4030PM0)



1-Zoll-Drehgelenk,  
mehrere Ebenen  
(S100H1315)

# KABINETT-SPENDER

## ABMESSUNGEN



FRCABS(BE).v.1



KUNDENBETREUUNG: (800) 634-2695  
 TECHNISCHE UNTERSTÜTZUNG: (260) 747-7524

[FILLRITE.COM](http://FILLRITE.COM)

